

Czujniki położenia typu CPT-2L.PAP1.T13.**-ET Czujnik spiętrzenia urobku w przesypie



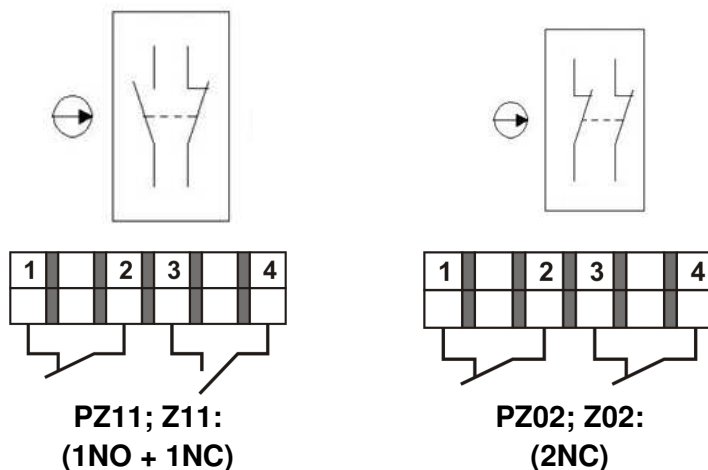
Czujnik położenia typu **CPT-2L.PAP1.T13.**-ET** przeznaczony jest do pracy w układach kontroli. Zamontowany w adporze może być stosowany jako czujnik spiętrzenia urobku w przesypach przenośników. Czujnik położenia może być stosowany w polach (pomieszczeniach) niezagrażonych wybuchem, polach metanowych zakładów górniczych w wyrobiskach (pomieszczeniach) zaliczonych do stopnia „a”, „b” lub „c” niebezpieczeństwa wybuchu metanu i/lub w pomieszczeniach zagrożonych wybuchem pyłu węglowego. Spełnia wymagania dla urządzeń grupy I kategorii M1 oraz grupy II.

Certyfikat badania typu WE: **CBiDGP 15 ATEX 004X**

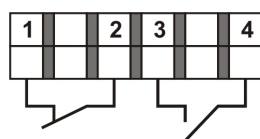
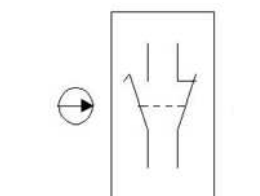
Wykonanie z metalowymi dławnicami kablowymi	Wykonanie z dławnicami kablowymi z tworzywa
I M1 Ex ia I Ma	I M1 Ex ia I Ma
II 1G Ex ia IIC T6 Ga	II 1G Ex ia IIB T6 Ga
II 1D Ex ia IIIC T85°C Da	II 1D Ex ia IIIB T85°C Da

** - Układ styków. Każdy zestyk jest galwanicznie oddzielony od siebie

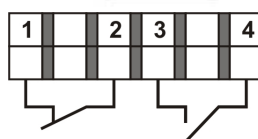
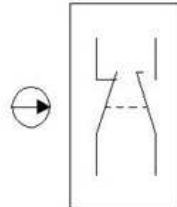
Zestyki o działaniu niezależnym (migowym)



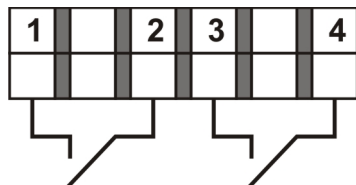
Zestyki o działaniu zależnym



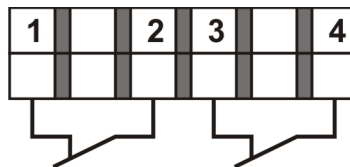
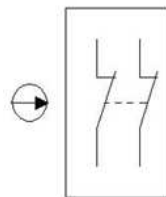
PX11; X11:
(1NO + 1NC)



PY11; Y11:
(1NC + 1NO)



PW20; W20:
(2xNO)



PW02; W02:
(2xNC)

e-mail: eltech@eltechnet.pl