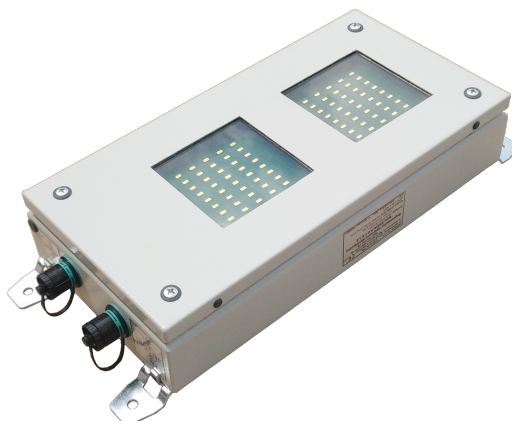


Sygnalizator optyczno - akustyczny ESOA-9.0.1.6.x.x „Oświetlacz LED”



Sygnalizator optyczno – akustyczny (oświetlacz) ESOA-9.0.1.6.0.0



Sygnalizator optyczno – akustyczny (oświetlacz) ESOA-9.0.1.6.1.6

Dławnice i gniazda wtykowe z tworzyw sztucznych		Dławnice i gniazda wtykowe metalowe	
Ex	I M1 Ex ia I Ma	Ex	I M1 Ex ia I Ma
	II 1G Ex ia IIA T4 Ga		II 1G Ex ia IIB T4 Ga
	II 1D Ex ia IIIA T135°C Da		II 1D Ex ia IIIB T135°C Da

Certyfikat OBAC 10 ATEX 478

Napięcie zasilania	Un= (12V; 15V; 24V) DC		
Stopień ochrony	IP65		
Typ sygnalizatora optycznego – oświetlacz	Un	In	Strumień świetlny [lm]
ESOA-9.0.1.6.0.0	12V	0,85A	~1285
	15V	0,65A	~1318
	24V	0,4A	~1380
ESOA-9.0.1.6.1.6	12V	1,7A	~2570
	15V	1,3A	~2636
	24V	0,6A	~2070

POLAND e-mail: eltech@eltechnet.pl